



การไฟฟ้าส่วนภูมิภาค  
PROVINCIAL ELECTRICITY AUTHORITY

## วิทยุขอตัดไฟ

เลขที่ ก.ต.สค.(ปป) ๓๕๒๓ /๒๕๖๗  
ชื่อผู้รับ นายพิทธนันท์ พิชิตสุวรรณชล  
ชื่อผู้ส่ง นายวิโรจน์ เอกอำไพ

วันที่ ๒๐ มิ.ย. ๒๕๖๗  
ตำแหน่ง อ.ก.ปป.(กต)  
ตำแหน่ง ร.จก.(ท) ปฏิบัติงานแทน ผจก.กฟส.สค.

ด้วยการไฟฟ้า กฟส.สค. จะขอตัดไฟเพื่อปฏิบัติงาน ปรับปรุงระบบจำหน่าย ๒๒ KV รองรับการก่อสร้างชุมชนประตูลิ้มพระ  
เกียรติสมเด็จเจ้าอยู่หัว ตามแผนผังสังเขปแนบ จำนวน ๕ แผน ดังนี้

ที่	พิดเตอร์	วัน/เดือน/ปี	ตั้งแต่เวลา	ถึงเวลา	ลักษณะงานที่ปฏิบัติ และบริเวณที่ปฏิบัติงาน	จาก	ถึง	ผู้ควบคุมงาน
๑	EKA๐๓	๓๐ มิ.ย.๖๗	๐๘.๐๐ น.	๑๗.๐๐ น.	ปรับปรุงระบบจำหน่าย ๒๒ KV รองรับการ ก่อสร้างชุมชนประตูลิ้ม พระเกียรติสมเด็จเจ้า อยู่หัว	EKA๓S-๐๑	EKA๓S-๐๒ ปากทางซอยโอ โอดลับบิว	นายจิรวัดน์ บุญ พร้อม โทร. ๐๘๖๓๘๓๒๐๙๐
๒	EKA๐๔	๓๐ มิ.ย.๖๗	๐๘.๐๐ น.	๑๗.๐๐ น.		EKA๔S-๐๑	EKA๔S-๐๒ หน้าสถานีฯ เอกชัย๑	
๓	EKA๐๔	๓๐ มิ.ย.๖๗	๐๘.๐๐ น.	๑๗.๐๐ น.		EKA๔S-๐๑	EKA๔S-๐๖ หน้าบ.เทพคินโช ฟู้ด	
๔	EKA๐๙	๓๐ มิ.ย.๖๗	๐๘.๐๐ น.	๑๗.๐๐ น.		EKA๙S-๐๑	จุดตัดเบรกโดย วิธีฮอทไลน์ กระเช้าเลย บ. เทพคินโช	
๕	๑๑๕ KV EKA๔Y	๓๐ มิ.ย.๖๗	๐๘.๐๐ น.	๑๗.๐๐ น.		EKA๔YS-๐๔ หน้าสถานีฯ เอกชัย๑	สถานีเอกชัย ๒	

พื้นที่ที่มีผู้ใช้ไฟได้รับผลกระทบ(ไฟดับ) บริเวณถนนเอกชัย(ขาออก) ตั้งแต่บริษัทท่าเรือมารินจนถึงสถานีเอกชัย ๑

ผู้ประสานงานการดับไฟ ชื่อ นายจิรวัดน์ บุญพร้อม ตำแหน่ง พงษ.๖ โทร. ๐๘๖-๓๘๓๒๐๙๐

พื้นที่ที่ขอตัดไฟปฏิบัติงานมีสายเคเบิลใยแก้วนำแสงของ กฟภ.(หากมีโอกาสชำรุด ผคส.กรส.(ก.๓) จะไปตรวจสอบก่อนปฏิบัติงาน)

๑.  มีสายเคเบิลใยแก้วนำแสง ๑.๑  มีโอกาสชำรุด ๑.๒  ไม่มีโอกาสชำรุด  
๒.  ไม่มีสายเคเบิลใยแก้วนำแสง

ลงชื่อ \_\_\_\_\_

(นายวิโรจน์ เอกอำไพ)

ตำแหน่ง ร.จก.(ท) ปฏิบัติงานแทน ผจก.กฟส.สค.

สำหรับแผนกควบคุมการจ่ายไฟ (ผคฟ.) กฟผ.๓

เรียน อก.ปบ.(ก.๓)

ผคฟ. พิจารณาแล้วเห็นควร

- อนุมัติให้ดับไฟตามคำขอข้อ.....ฟีดเดอร์.....จาก.....ถึง.....  
ในวันที่.....ตั้งแต่เวลา.....น. ถึง.....น. ตามใบสั่งทำสวิชชิงเลขที่.....
- อนุมัติให้ดับไฟตามคำขอข้อ.....ฟีดเดอร์.....จาก.....ถึง.....  
ในวันที่.....ตั้งแต่เวลา.....น. ถึง.....น. ตามใบสั่งทำสวิชชิงเลขที่.....
- อนุมัติให้ดับไฟตามคำขอข้อ.....ฟีดเดอร์.....จาก.....ถึง.....  
ในวันที่.....ตั้งแต่เวลา.....น. ถึง.....น. ตามใบสั่งทำสวิชชิงเลขที่.....
- อนุมัติให้ดับไฟตามคำขอข้อ.....ฟีดเดอร์.....จาก.....ถึง.....  
ในวันที่.....ตั้งแต่เวลา.....น. ถึง.....น. ตามใบสั่งทำสวิชชิงเลขที่.....
- อนุมัติให้ดับไฟตามคำขอข้อ.....ฟีดเดอร์.....จาก.....ถึง.....  
ในวันที่.....ตั้งแต่เวลา.....น. ถึง.....น. ตามใบสั่งทำสวิชชิงเลขที่.....
- อนุมัติให้ดับไฟตามคำขอข้อ.....ฟีดเดอร์.....จาก.....ถึง.....  
ในวันที่.....ตั้งแต่เวลา.....น. ถึง.....น. ตามใบสั่งทำสวิชชิงเลขที่.....
- อนุมัติให้ดับไฟตามคำขอข้อ.....ฟีดเดอร์.....จาก.....ถึง.....  
ในวันที่.....ตั้งแต่เวลา.....น. ถึง.....น. ตามใบสั่งทำสวิชชิงเลขที่.....
- อนุมัติให้ดับไฟตามคำขอข้อ.....ฟีดเดอร์.....จาก.....ถึง.....  
ในวันที่.....ตั้งแต่เวลา.....น. ถึง.....น. ตามใบสั่งทำสวิชชิงเลขที่.....
- อนุมัติให้ดับไฟตามคำขอข้อ.....ฟีดเดอร์.....จาก.....ถึง.....  
ในวันที่.....ตั้งแต่เวลา.....น. ถึง.....น. ตามใบสั่งทำสวิชชิงเลขที่.....

พนักงานศูนย์ฯ นาย.....ประสานงานการขอดับไฟกับ.....

(.....)

สำหรับผู้อนุมัติ

ที่ ก.๓ กปบ.(คฟ.)

เรียน ผจก.

อนุมัติ และแจ้ง จป. เพื่อตรวจสอบความปลอดภัย  
พร้อมทั้งลงข้อมูลแจ้งแผนดับไฟลงใน [www.pea.co.th](http://www.pea.co.th)

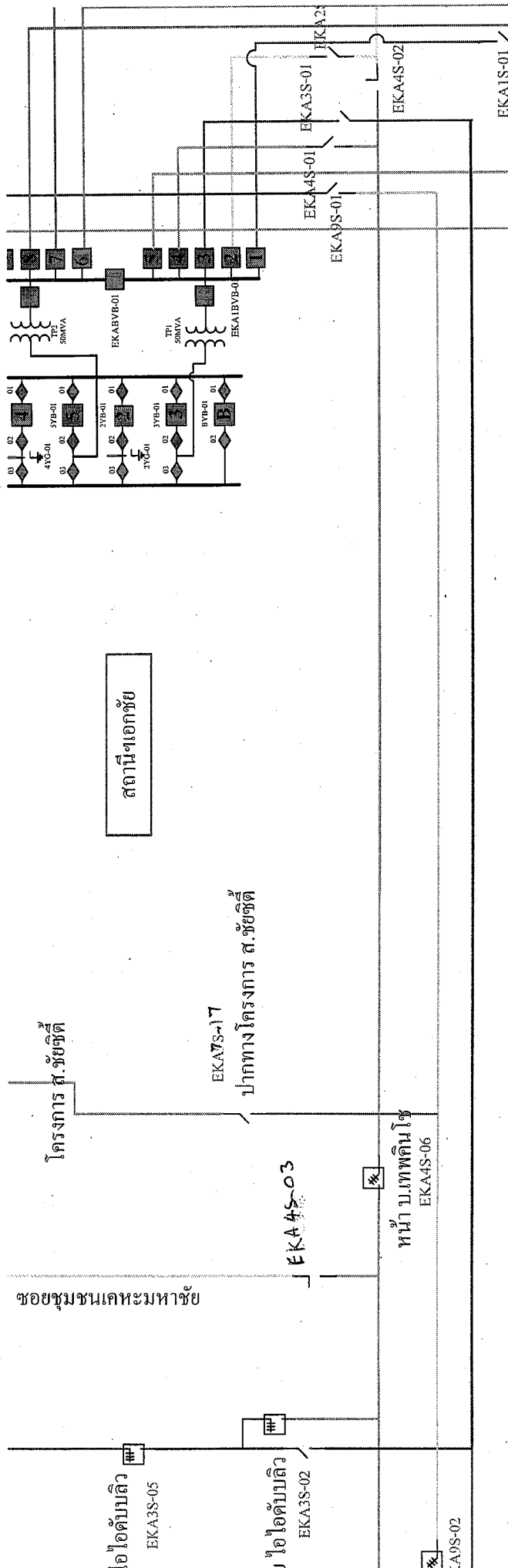
ขั้นตอนการสวิชชิง.....แผ่น

แผนผังแนบ.....แผ่น

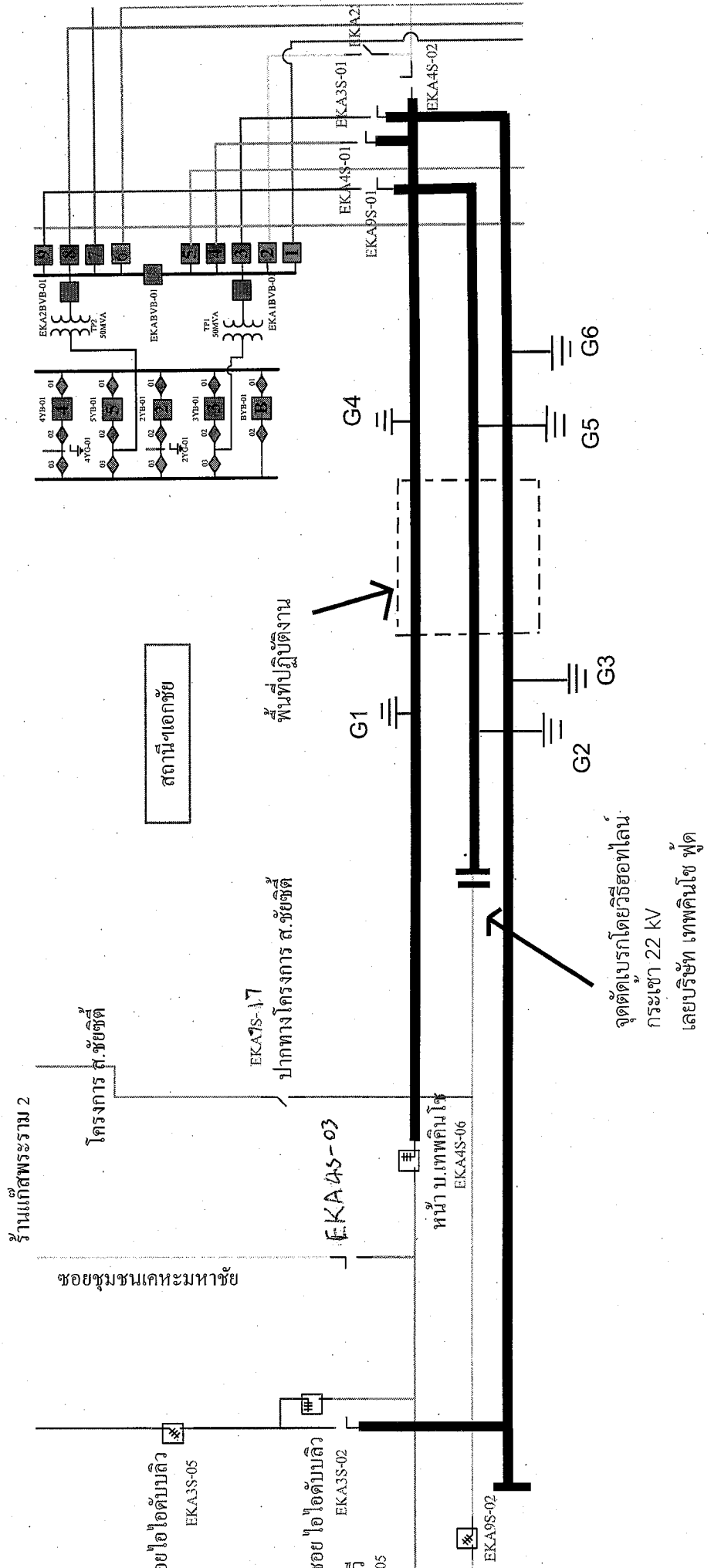
ผจฟ.....(สถานี.....)

เพื่อทราบ และจัดพนักงานเข้าปฏิบัติงานร่วมกับศูนย์ฯ นครปฐม  
ตั้งแต่เวลา.....น. เป็นต้นไป จนกว่างานจะแล้วเสร็จ

# สถานะการจ่ายเฟกอนปฏิบัติงาน



# สถานะการจ่ายไฟตอนปฏิบัติงาน





# สถานะการจ่ายไฟตอนปฏิบัติงาน

